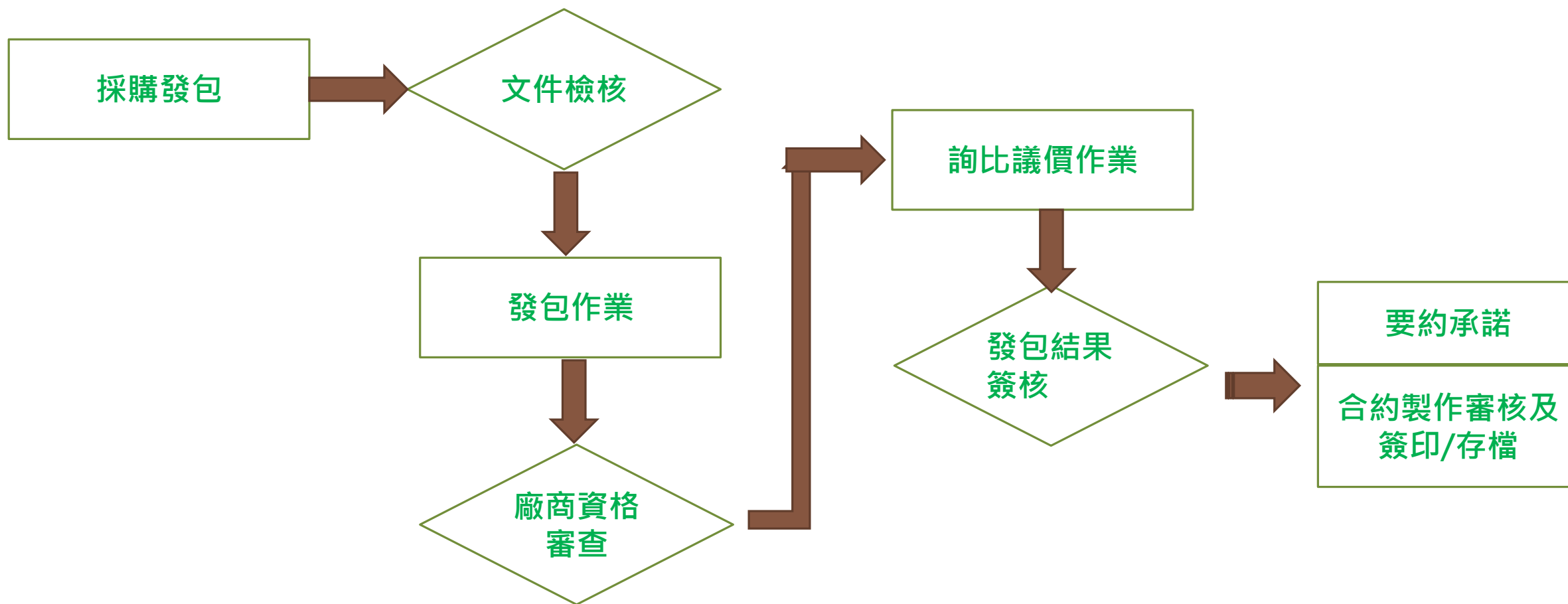
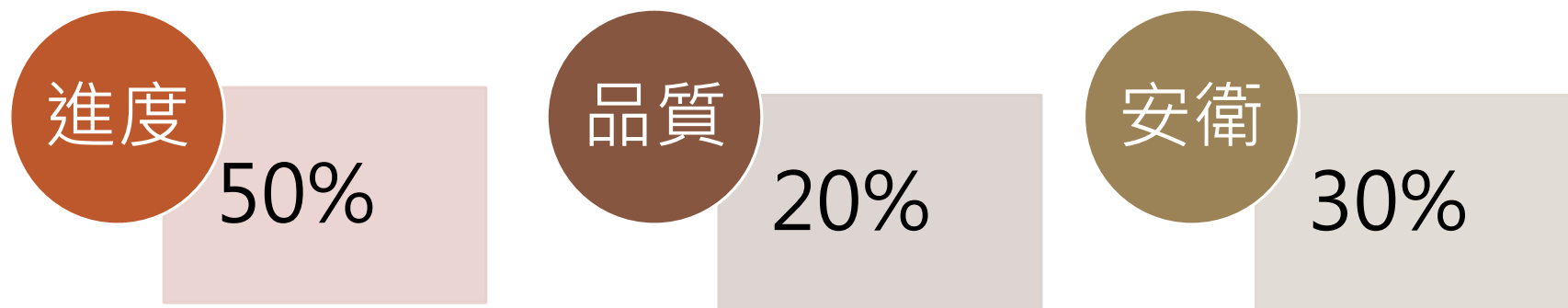


# 採購發包作業流程



## 廠商考核評鑑作業要點

廠商考核每年定期評鑑一次，**考核期間為前一年度1月1日至12月31日止**，**由採發處負責彙整**，遇重大不良記錄隨時考核之。



(第一次進度考核×50%+第一次品質考核×20%+第一次安衛考核×30%)+(第二次進度考核×50%+.....)+

廠商各合約=

累計考核次數

# 專業分包商分級及評核

本公司110年度優良廠商考核評鑑結果，如附件檔。

對象：全公司  
公告人：採購發包處 / 楊玗菱

發佈日期：2022/02/08 18:04:21  
公告區間：2022/02/08-2022/03/08

## 廠商考核作業要點

### 【優良廠商】

**特優**  
降低75%投標押標金及履約保證金

**優等**  
降低50%投標押標及履約保證金

**協辦金安/金質獎**  
降低50%投標押標金及履約保證金

### 【拒絕往來廠商】

經評鑑為丙等者列為黑名單廠商。

發生重大職業災害、品質嚴重瑕疵。

## 年度優良廠商評比

110年度廠商評鑑成績-特優及優等廠商

編號	類別	工務所	廠商名稱	核定等級
特優廠商計數：43家				
1	水電工程;電器照明	建設工務處 河濱工務所	展厚機電工程有限公司	特優
2	塔式吊車;鋼承板;鋼構;鋼結構工程	雲宇宙	東鋼鋼結構股份有限公司	特優
⋮				
25	儀器;儀器-實驗室儀器	大溪工務所	今日儀器股份有限公司	特優
26	機械-幫浦(泵類);機械-污水抽水機	公館工務所	經濟實業股份有限公司	特優
27	水上機械及電氣工程	鳥嘴潭所	二源興股份有限公司	特優
28	一般性雜項土木工程;土方開挖;施工機具租	大園工務所	國瑞企業社	特優
29	帷幕牆工程;裝潢工程	建設工務處	元璋玻璃股份有限公司	特優
30	空調設備	華南工務所	詠昌空調工程有限公司	特優
31	軌道工程	松德工務所	森業營造股份有限公司	特優

優等廠商計數：120家				
1	一般性雜項土木工程;澀青預拌混凝土製造	華南工務所 公館工務所	隆固工程有限公司	優
2	綜合營造業;土石採取業	鳥嘴潭所 綠線工程處	江豐營造股份有限公司	優
3	木工包工業	劍潭工務所 博愛工務所	弘斌木工包工業	優



頒發「優良廠商」獎狀

# 在職同仁/承攬商/移工訓練

因應時勢變動、法令修正，提供同仁/承攬商/移工等施工團隊執行工作所需的技術、能力、知識、態度的學習過程，以增進目前工作之績效。

